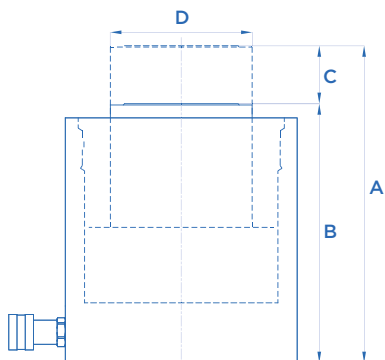


## ALTA POTENZA

HIGH TONNAGE  
FORT TONNAGE  
SCHWERLASTZYLINDER



Ritorno a molla  
Spring return  
Retour par ressort  
Federrückzug

| ART.          | TON | Pressione<br>Pressure<br>Pression<br>Druck | Capacità olio<br>Oil capacity<br>Capacité huile<br>Ölvolumen | A mm | B mm | C mm | D mm | KG   |
|---------------|-----|--|--|------|------|------|------|------|
| <b>364/M</b>  | 85  | 520 bar                                    | 794 cm <sup>3</sup>  | 245  | 200  | 45   | 110  | 32,5 |
| <b>364/AM</b> | 85  | 520 bar                                    | 1677 cm <sup>3</sup>   | 345  | 250  | 95   | 110  | 38,6 |
| <b>364/BM</b> | 85  | 520 bar                                    | 3090 cm <sup>3</sup>   | 505  | 330  | 175  | 110  | 48,5 |
| <b>365/M</b>  | 125 | 520 bar                                    | 1144 cm <sup>3</sup>   | 265  | 220  | 45   | 140  | 48,5 |
| <b>365/AM</b> | 125 | 520 bar                                    | 2416 cm <sup>3</sup>   | 365  | 270  | 95   | 140  | 59,5 |
| <b>365/BM</b> | 125 | 520 bar                                    | 4450 cm <sup>3</sup>   | 525  | 350  | 175  | 140  | 77   |
| <b>368/M</b>  | 190 | 520 bar                                    | 1709 cm <sup>3</sup>   | 295  | 250  | 45   | 170  | 91,5 |
| <b>368/AM</b> | 190 | 520 bar                                    | 3609 cm <sup>3</sup>   | 395  | 300  | 95   | 170  | 110  |
| <b>368/BM</b> | 190 | 520 bar                                    | 6648 cm <sup>3</sup>   | 555  | 380  | 175  | 170  | 140  |
| <b>368/CM</b> | 245 | 520 bar                                    | 2207 cm <sup>3</sup>   | 305  | 260  | 45   | 210  | 121  |
| <b>368/DM</b> | 245 | 520 bar                                    | 6623 cm <sup>3</sup>   | 485  | 350  | 135  | 210  | 163  |

